



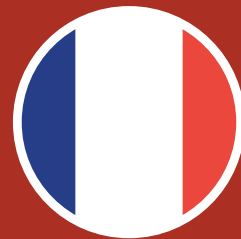
Universal eye and screen protector
QUICK GUIDE



Protector ocular y de pantalla Universal
GUÍA RÁPIDA



Protecteur d'écrans et des yeux Universal
GUIDE RAPIDE

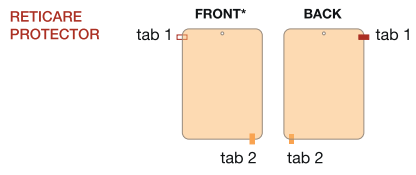
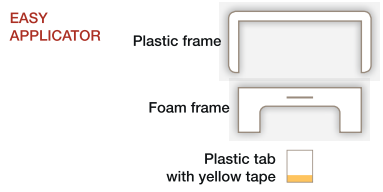




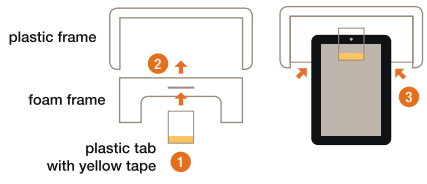
THANKS FOR PICKING RETICARE!

You are only a few steps away from reduced eyestrain. Please read the following instructions carefully before installing your Reticare eye and screen protector. It will make installation go a lot smoother.

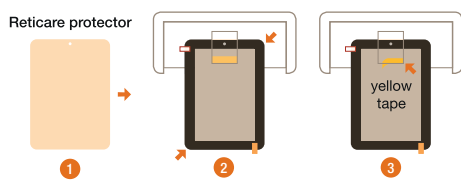
EASY APPLICATOR & PROTECTOR



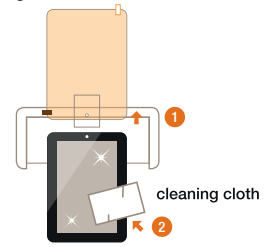
1 Insert the clear plastic tab in the foam frame and slide the foam frame into the plastic one. **Then slide your device into the foam frame.** Be sure to insert your device under the clear plastic tab. Don't worry if it is a snug fit—it is supposed to be.



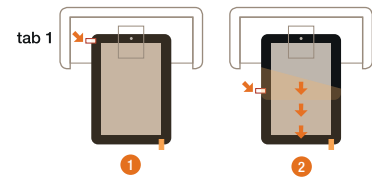
2 Place your Reticare protector on your device by sliding it under the clear plastic tab. Make sure to align the protector's edges and corners with your screen. **Then remove the yellow tape** from the clear plastic tab and gently press down. This will secure your protector in place.



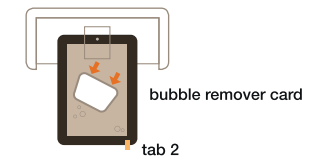
3 Clean your screen with the wet wipe and cleaning cloth provided. It is important to make sure your screen is clean and free of dust before installing.



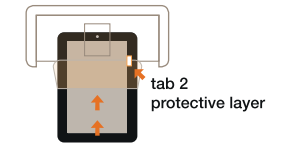
4 Find the tab marked "Tab 1" at the top left corner of the protector. Tab 1 is the backing strip for the adhesive layer. **Gently remove Tab 1 and attach the protector to your screen.** Be careful to keep the edges lined up.



5 Starting from the middle and working outward, **gently stroke the protector with the bubble remover card to remove any bubbles.**



6 One last step. Carefully peel off "Tab 2" (protective layer) and you're done!

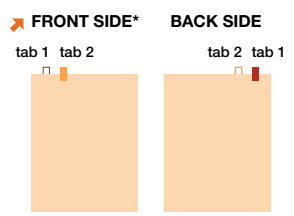


UNIVERSAL RETICARE PROTECTOR

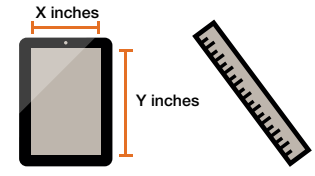
Your Reticare eye and screen protector has an adhesive layer on the back and a temporary protective layer on the front. These layers ensure that your Reticare will attach securely and provide clear viewing.

The instructions will show you how to measure and cut your Reticare to size and install the protector. Let's start.

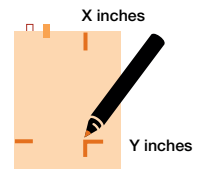
RETICARE PROTECTOR



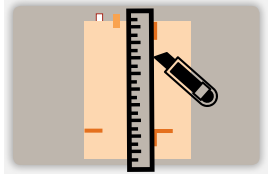
1 Measure your screen length and width. Don't include the frame in your measurements.



2 Place your Reticare protector face-up on a flat surface with "Tab 1" in the upper left-hand corner. **Now measure and mark the screen dimensions on your Reticare as shown below.**



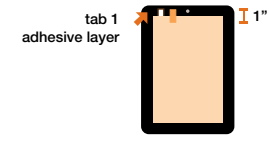
3 With precision scissors or a sharp blade, ruler, and cutting board carefully **cut your Reticare protector as marked.**



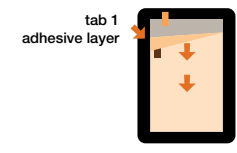
4 Clean your screen with the wet wipe and cleaning cloth provided. It is important to make sure your screen is clean and free of dust before installing.



5 Place the protector on the screen. Starting at the top corner, **gently tug on tab 1 to peel back the first inch of the adhesive layer.**



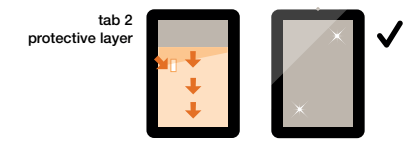
6 Carefully align and attach the first inch of the adhesive layer to your screen. Be sure to carefully align the corners and edge before attaching. Once the first part is fastened, **gradually peel back the rest of the backing and gently position the protector in place.**



7 Starting from the middle and working outward, **gently stroke the protector with the bubble remover card to eliminate any bubbles.**



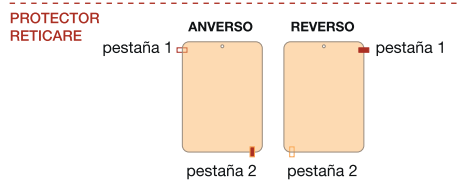
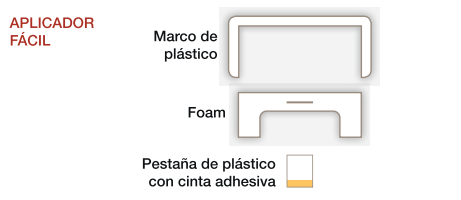
8 One last step. Carefully peel off the top protective layer (tab 2) and you're done!



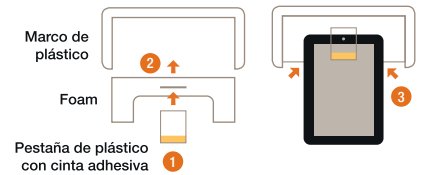
GRACIAS POR ELEGIR RETICARE!

Estás a unos pocos pasos de reducir la fatiga visual. Por favor lee atentamente las instrucciones de la guía rápida antes de instalar Reticare en tu pantalla. Hará que la instalación sea más fácil y efectiva.

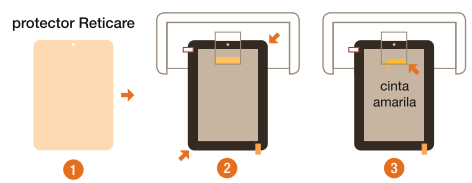
APLICADOR Y PROTECTOR RETICARE



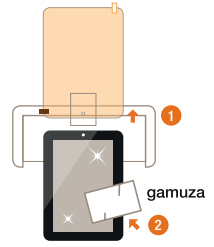
1 Inserta la pestaña de plástico en el foam y desliza éste hasta ajustarlo al marco de plástico. A continuación desliza y ajusta tu dispositivo al foam. Asegúrate de que la pestaña de plástico quede por encima. No te preocupes si queda muy ajustado, es como tiene que quedar.



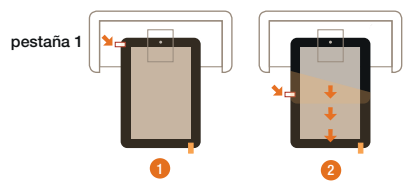
2 Coloca el protector Reticare sobre tu dispositivo deslizándolo bajo la pestaña de plástico. Asegúrate de alinear bien los bordes y esquinas del protector a la pantalla. A continuación quita la cinta amarilla de la pestaña y presiona el adhesivo. Esto asegurará que el protector quede en su sitio.



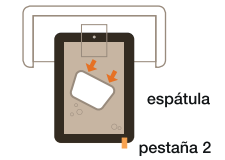
3 Limpia tu pantalla con la toallita húmeda y después con la gamuza incluidas en la caja. Es importante que te asegures que tu pantalla esté limpia y libre de polvo antes de instalarlo.



4 Localiza la pestaña 1 en la esquina superior izquierda del protector. La pestaña 1 corresponde a la capa adhesiva del protector. Ve despegando y adhiriendo el protector Reticare a tu dispositivo. Ten cuidado de que los bordes queden bien alineados al dispositivo.



5 Pasa la espátula para eliminar las burbujas de aire que puedan quedar, empezando desde el centro hacia afuera, y repitiendo en caso necesario.



6 Un último paso. Despega con cuidado la pestaña 2 (que corresponde a la capa protectora) y ¡ya has terminado!



PROTECTOR UNIVERSAL RETICARE

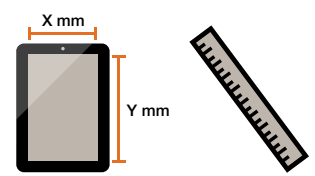
Tu protector ocular y de pantalla Reticare tiene una capa adhesiva en el reverso y una capa protectora provisional en la parte frontal. Estas capas asegurarán que tu protector Reticare se ajusta perfectamente y te permitirá una visualización perfecta una vez colocado.

Las instrucciones te enseñarán como medir y cortar tu protector Reticare para una correcta instalación. ¡Empecemos!

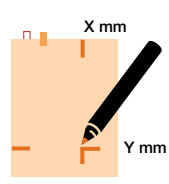
PROTECTOR RETICARE



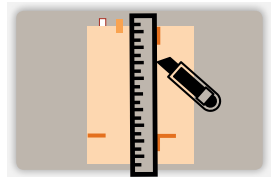
1 Mide el ancho y el alto de tu pantalla. No incluyas el marco en esa medida.



2 Coloca tu protector Reticare en una superficie plana con la pestaña 1 en la esquina superior izquierda. Ahora mide y marca las dimensiones de la pantalla en tu protector tal como se muestra en el dibujo.



3 Con tijeras de precisión o un cutter, regla preferiblemente metálica y una base de corte, corta cuidadosamente tu protector por las marcas.



4 Limpia tu pantalla con la toallita húmeda y la gamuza incluidas en la caja. Es importante que te asegures de que está limpia y libre de polvo antes de instalar el protector.



5 Coloca el protector sobre la pantalla. Comenzando por la parte superior, separa una pequeña parte de la pestaña 1.



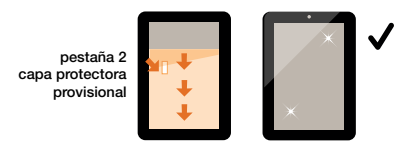
6 Cuidadosamente alinea y adhiere una pequeña parte del protector a la pantalla. Asegúrate de alinear bien los bordes y esquinas antes de adherirlo. Una vez que esa parte está fija, despega gradualmente el resto de la capa y adhiere el resto al dispositivo.



7 Pasa la espátula para eliminar las burbujas de aire que puedan quedar, empezando desde el centro hacia afuera, y repitiendo en caso necesario.



8 Un último paso. Despega con cuidado la pestaña 2 (que corresponde a la capa protectora) y ¡ya has terminado!

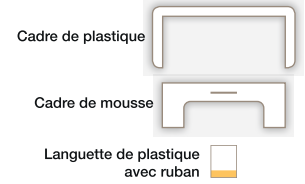


MERCI D'AVOIR CHOISI RETICARE!

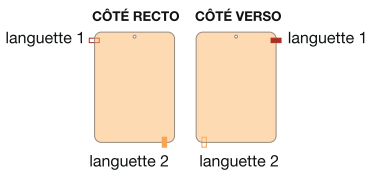
Vous êtes sur le point de diminuer votre fatigue oculaire. Veuillez lire attentivement les instructions du bref guide avant de procéder à l'installation de votre protecteur des yeux et d'écran Reticare. Ceci facilitera grandement le processus d'installation.

APPLICATEUR FACILE & PROTECTEUR

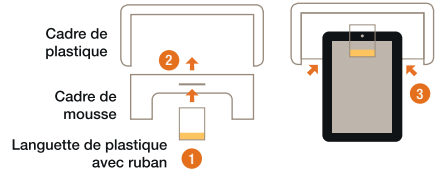
APPLICATEUR FACILE



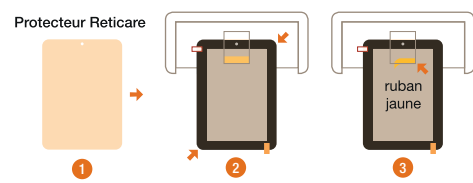
PROTECTEUR RETICARE



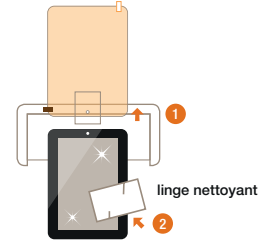
1 Insérez la languette de plastique transparent dans le cadre de mousse et glissez le cadre de mousse dans le cadre de plastique. Ensuite glissez votre appareil dans le cadre de mousse. Assurez-vous de glisser votre appareil sous de la languette de plastique transparent. C'est conçu pour rentrer très juste.



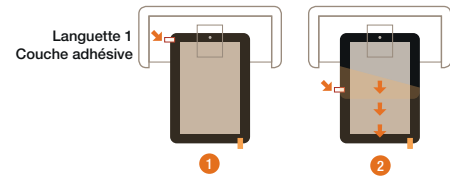
2 Placez votre protecteur Reticare sur l'appareil en le glissant sous de la languette de plastique transparent. Assurez-vous d'aligner soigneusement les rebords et les coins du protecteur avec l'écran. Ensuite enlevez le ruban jaune de la languette de plastique transparent et appuyez délicatement dessus. Cela sécurisera le protecteur en place.



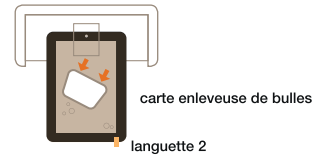
3 Nettoyez l'écran avec la lingette humide et le linge nettoyant fournis. Il est important de s'assurer que l'écran soit propre en éliminant la poussière avant l'installation.



4 Trouvez la languette marquée « Languette 1 » dans le coin haut à gauche du protecteur. La languette 1 est la bande-support de la couche adhésive. Enlevez délicatement la languette 1 et appliquez le protecteur à votre écran. Assurez-vous de garder les rebords bien alignés.



5 En commençant au centre, enlevez toutes bulles d'air en les glissant vers l'extérieur avec la carte enleveuse de bulles fournie.



6 Il ne reste qu'une dernière étape. Décollez soigneusement la couche protectrice du haut (la languette 2) et c'est terminé!

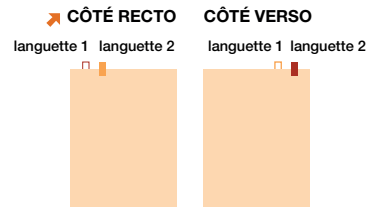


PROTECTEUR UNIVERSEL RETICARE

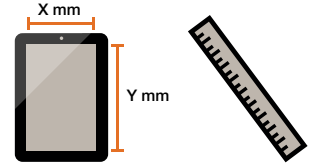
Votre protecteur d'écrans et des yeux a une couche adhésive à l'endos et une couche protectrice temporaire à l'avant. Ces couches assurent l'application sécurisée de votre Reticare et un visionnement clair.

Ces instructions vous expliqueront comment mesurer et tailler votre Reticare et installer le protecteur. Commençons!

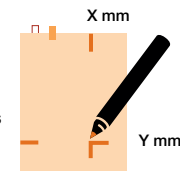
PROTECTEUR RETICARE



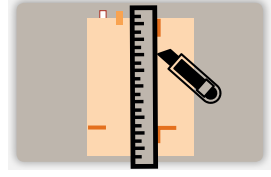
1 Mesurez la longueur et la largeur de l'écran. Le contour de l'écran ne doit pas être inclus dans la superficie mesurée.



2 Placez le protecteur sur une surface plane, le côté recto vers le haut et la languette 1 dans le coin haut à gauche. Maintenant, marquez les dimensions de l'écran sur le protecteur tel qu'indiqué ci-dessous.



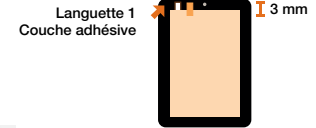
3 Utilisant des ciseaux de précision ou une lame affûtée avec une règle et planche à découper, coupez soigneusement le protecteur tel qu'indiqué.



4 Nettoyez l'écran avec le linge nettoyant fournis. Il est important de s'assurer que l'écran soit propre en éliminant la poussière.



5 Placez le protecteur sur l'écran. En commençant par le coin du haut, et tirant doucement la languette 1, décollez deux premiers centimètres de la couche adhésive.



6 Alignez soigneusement et collez les deux premiers centimètres de la couche adhésive. Assurez-vous d'aligner soigneusement les coins et le rebord avant l'application. Une fois que la première partie est bien apposée, décollez graduellement le reste du papier-support et appliquez doucement le protecteur jusqu'à ce qu'il soit complètement en place.



7 En commençant au centre, enlevez toutes bulles d'air en les glissant vers l'extérieur avec la carte enleveuse de bulles.



8 Il ne reste qu'une dernière étape. Décollez soigneusement la couche protectrice du haut (la languette 2) et c'est terminé!

